



Gwand-Fibel

GTEV
D'Traunviertler
Traunwalchen e.V.



Herkunft und Zukunft der Tracht

Auszüge und Zusammenfassungen aus der Rubrik „Chronik“ der Internetseite des Gauverband I – Verfasser: Max Reitner

Vom Mittelalter bis zum 17. und 18. Jahrhundert konnte sich in Bayern nicht jeder kleiden, wie er wollte. Er musste „standesgemäß“ daherkommen, das heißt, auch äußerlich dem Bürgerstand, dem Bauernstand oder anderen zuzuordnen sein. Dann kam die Zeit, die in wenigen Jahrzehnten umschmiss, was in Jahrhunderten gewachsen war. Ende des 19. Jahrhunderts wurde das altbayerische Wesen in Baukultur und handwerklicher Kunst, in Literatur und Musik stark verändert. Auch viele Trachten tat man als unmodern ab; sie erschienen nicht mehr zeitgemäß. Bauernmöbel und Hausrat verschwanden beim Händler, modische Kleidung kehrte auf den Bauernhöfen ein.

In dieser Zeit geschahen zwei Dinge, die für die Trachtenerhaltung von Bedeutung waren. Die erste Maßnahme ging vom Volke aus, es war gewissermaßen eine Bürgerinitiative. 1883 gründete der Schullehrer Josef Vogl in Bayrischzell einen Verein mit dem Ziel, „dem Zeitgeist Schranken zu setzen und gleichzeitig Tracht, Sitte und Brauchtum der Altvorderen zu pflegen und der Nachwelt zu erhalten“. Gleichlaufend erfolgte eine Aktion von oben, in dem König Ludwig II, 1886 an alle Bezirksamter die Aufforderung erließ, in den Gebirgsgemeinden die Gründung von Gebirgstrachten-Erhaltungsvereinen anzustreben, „damit die schöne Gebirgstracht und die alten Tänze, besonders die Schuhplatteltänze, erhalten bleiben und in diesen Vereinen Kameradschaft, Heimat- und Vaterlandsliebe gepflegt werden“.

„Treu dem guten alten Brauch“ heißt: Gute Werte und Überlieferungen in die Zeit „Heute“ zu übernehmen und mit den Erkenntnissen der Gegenwart sinnvoll weiterzuentwickeln. Es bedeutet nicht, dass wir uns ausschließlich an der Vergangenheit orientieren und unsere trachtlerische Vereinsarbeit nur aus der „Konservendose“ schöpfen. Sondern, dass man das behalten und weitertragen soll, was gut ist und auch in unserer Zeit ebenfalls noch wert ist, zu erhalten.

Die Tracht hat heute einen hohen Stellenwert. Dass die Tracht in ihrer Vielfalt erhalten blieb, ist ein Verdienst der Trachtenvereine und ihrer Gauverbände. Dies gilt auch für das bodenständige Brauchtum im weltlichen wie im kirchlichen Bereich, das von den Trachtenvereinen gehegt und weitergetragen wurde, über die Jahrzehnte hinweg. Die Gemeinschaft in den Trachtenvereinen bietet dem Einzelnen dafür eine wirkungsvolle Grundlage und ist offen für alle.

Heimat ist überall, dazu bedarf es keiner Berge. Und auch die Heimattracht wird überall dort sein, wo sich heimatverbundene Menschen ihrer annehmen. Was blühen soll, gehört gepflegt.

In diesem Sinne freuen wir uns als Vorstandschaft und Vereinsausschuss des GTEV D'Traunviertler Traunwalchen mit unserer „Gwand-Fibel“ Einblick in die Vielfalt unserer Gebirgstracht zu geben, welche seit der Vereinsgründung im Jahr 1971 in Traunwalchen, samt vielen guten Bräuchen erfolgreich erhalten wird.

Gebirgs-Trachten-Erhaltungsverein „D'Traunviertler“ Traunwalchen im Jahr 2022

Gwand-Fibel

Wos ziag i zu welcher Vereinsveranstaltung o?

Auftritte, Preisplattln, Trachtenfeste, Trachtenwallfahrt, Fronleichnam, Hochzeiten, Vereinsjahrtag, Beerdigungen.

Wir haben euch für jede Gruppe
zu jedem Anlass die richtige Tracht zusammengestellt!



Bei freudigen Anlässen wird der Hut mit Flaum und Hutblume getragen, sowie Blumenschmuck bei den Aktiven Dirndl und Röckifrauen.

Bei Trauertracht wird der Hut ohne Flaum und kein Blumenschmuck getragen.

Genauere Zuordnung der Kleidungs- und Schmuckstücke bitte aus der jeweiligen detaillierten Erklärung der einzelnen Gruppen entnehmen.

Dirndl Kindergruppe



(4/1) Auftritte - Preisplattln - Trachtenfeste - Hochzeiten

- Vereinsdirndlgwand
- geblünte Vereinsschürze
- weißes Dirndlbluserl
- weiße BW Strumpfhose mit Strickoptik
- Unterrock und Pumflose
- Vereinshut mit Flaum
- 2 Zöpfe (Foto 4/3)
je mit weißer Haarschleife
- Trachtenschuhe
- (Strickjacke nach Witterung)



(4/2) Fronleichnam

- Vereinsdirndlgwand
- geblünte Vereinsschürze
- weißes Dirndlbluserl
- weiße BW Strumpfhose mit Strickoptik
- Unterrock und Pumflose
- Vereinshut mit Flaum
- 2 Zöpfe (Foto 4/3)
je mit weißer Haarschleife
- Trachtenschuhe
- Strickjacke



Pflegehinweise:

- Dirndlgwand samt Schürze kann in der Reinigung (z.B. Gewerbegebiet Oderberg) gereinigt werden.
- Bluse, Unterrock und Pumflose können bei 30°C gewaschen werden.
- Strickjacke NICHT in der Maschine waschen (nur Handwäsche).
- Trachtenschuhe regelmäßig mit schwarzer Schuhcreme oder Bienenwachs-Lederbalsam putzen.
- Hut kann mit Kleiderbürste von Staub gereinigt werden.

(5/1) Trauertracht - Jahrtag

- Vereinsdirndlgwand
- geblümete Vereinsschürze
- weißes Dirndlbluserl
- weiße BW Strumpfhose mit Strickoptik
- Unterrock und Pumfrose
- Vereinshut ohne Flaum
- 2 Zöpfe (Foto 4/3)
- je mit weißer Haarschleife
- Trachtenschuhe
- Strickjacke



Außer der weißen Strumpfhose wird die Tracht im Wert von etwa 500 € bis zum 16. Lebensjahr vom Verein gestellt. Deshalb bitten wir um pflegliche und respektvolle Behandlung. Die Tracht darf gerne bei privaten Anlässen getragen werden.

Auf was ist zusätzlich zu achten:

- Unterrock bei Preisplattln zusätzlich gegen Abrutschen mit Sicherheitsnadel sichern.
- Trachtenschuhe bitte in Tasche zur Probe mitnehmen, nur in der Probe tragen und danach wieder einpacken – dies schon die Ledersohlen!

Buam Kindergruppe



(6/1) Auftritte - Preisplattln - Trachtenfeste - Hochzeiten

- Lederhose
- Vereinshosenträger
- weißes Trachtenhemd mit Kragen
- Vereinshut mit Flaum mit Hutblume (Foto 6/4)
- Loifei
- Haferlschuhe
- (Strickjacke nach Witterung)

wenn bereits vorhanden:

- Brosche (Foto 7/2)



(6/2) Fronleichnam

- Lederhose
- Vereinshosenträger
- weißes Trachtenhemd mit Kragen
- Vereinshut mit Flaum mit Hutblume (Foto 6/4)
- Loifei
- Haferlschuhe
- Strickjacke

wenn bereits vorhanden:

- Brosche (Foto 7/2)



Pflegehinweise:

- Lederhose kann feucht abgewischt werden.
- Loifei und Strickjacke NICHT in der Maschine waschen (nur Handwäsche).
- Flaum gegen Verbiegen in einer leeren Papprolle (Küchenrolle) sichern.
- Hut kann mit Kleiderbürste von Staub gereinigt werden.
- Haferlschuhe regelmäßig mit schwarzer Schuhcreme oder Bienenwachs-Lederbalsam putzen.
- Haferlschuhe bitte in Tasche zur Probe mitnehmen, nur in der Probe tragen und danach wieder einpacken - dies schont die Ledersohlen!

(7/1) Trauertracht – Jahrtag

- Lederhose
- Vereinshosenträger
- weißes Trachtenhemd mit Kragen
- Vereinshut ohne Flaum ohne Hutblume
- Loifei
- Haferlschuhe
- Strickjacke

wenn bereits vorhanden:

- Brosche (Foto 7/2)



Außer dem weißen Trachtenhemd wird die Tracht im Wert von etwa 500 € bis zum 16. Lebensjahr vom Verein gestellt. Deshalb bitten wir um pflegliche und respektvolle Behandlung. Die Tracht darf gerne bei privaten Anlässen getragen werden.

Auf was ist zusätzlich zu achten:

- Besonders bei Preisplattln wird um kurzen Haarschnitt gebeten (Ohren und Kragen frei).
- Loifei mit Schuhband oder Gummi gegen Abrutschen sichern (Foto 6/3).
- Hutblume kann Nelke, kleine Rose oder Tagetes sein.

Dirndl Jugendgruppe



(8/1) Auftritte - Preisplattln - Trachtenfeste - Hochzeiten

- Vereinsdirndlgwand
- geblümete Vereinsschürze
- weißes Dirndlbluserl
- weiße BW Strumpfhose mit Strickoptik
- Unterrock und Pumphose
- Vereinshut mit Flaum
- französischer Zopf (Foto 8/3) (nach innen hochgesteckt)
- Trachtenschuhe
- (Strickjacke nach Witterung)



(8/2) Fronleichnam - Wallfahrt Maria Eck

- Vereinsdirndlgwand
- geblümete Vereinsschürze
- weißes Dirndlbluserl
- weiße BW Strumpfhose mit Strickoptik
- Unterrock und Pumphose
- Vereinshut mit Flaum
- französischer Zopf (Foto 8/3) (nach innen hochgesteckt)
- Trachtenschuhe
- Strickjacke



Pflegehinweise:

- Dirndlgwand samt Schürze kann in der Reinigung (z.B. Gewerbegebiet Oderberg) gereinigt werden.
- Bluse, Unterrock und Pumphose können bei 30°C gewaschen werden.
- Strickjacke NICHT in der Maschine waschen (nur Handwäsche).
- Trachtenschuhe regelmäßig mit schwarzer Schuhcreme oder Bienenwachs-Lederbalsam putzen.
- Hut kann mit Kleiderbürste von Staub gereinigt werden.

(9/1) Trauertracht - Jahrtag

- Vereinsdirndlgwand
- geblümete Vereinsschürze
- weißes Dirndlbluserl
- weiße BW Strumpfhose mit Strickoptik
- Unterrock und Pumphase
- Vereinshut ohne Flaum
- französischer Zopf (Foto 8/3)
(nach innen hochgesteckt)
- Trachtenschuhe
- Strickjacke



Außer der weißen Strumpfhose wird die Tracht im Wert von etwa 500 € bis zum 16. Lebensjahr vom Verein gestellt. Deshalb bitten wir um pflegliche und respektvolle Behandlung. Die Tracht darf gerne bei privaten Anlässen getragen werden.

Auf was ist zusätzlich zu achten:

- Unterrock bei Preisplattln zusätzlich gegen Abrutschen mit Sicherheitsnadel sichern.
- Trachtenschuhe bitte in Tasche zur Probe mitnehmen, nur in der Probe tragen und danach wieder einpacken – dies schont die Ledersohlen!

Buam Jugendgruppe



(10/1) Auftritte - Preisplattln

- Lederhose
 - Vereinshosenträger
 - weißes Trachtenhemd mit Kragen
 - Vereinshut mit Flaum mit Hutblume (Foto 10/4)
 - Loifei
 - Haferlschuhe
 - (Strickjacke nach Witterung)
- wenn bereits vorhanden:
- Brosche (Foto 11/3)
 - Ranzen
 - Trachtenleibe (Foto 14/6)
(beim Plattln ablegen)
 - forstgrüne Jacke
(beim Plattln ablegen)



(10/2 links) Trachtenfeste - Hochzeiten

- Lederhose
- Vereinshosenträger
- weißes Trachtenhemd mit Kragen
- Vereinshut mit Flaum mit Hutblume (Foto 10/4)
- Loifei
- Haferlschuhe
- (Strickjacke nach Witterung)

(10/2 rechts)

wenn bereits vorhanden:

- blaues Mascherl; Brosche
- Ranzen
- Trachtenleibe (Foto 14/6)
(beim Plattln ablegen)
- forstgrüne Jacke
(beim Plattln ablegen)



Pflegehinweise:

- Lederhose kann feucht abgewischt werden.
- Loifei und Strickjacke NICHT in der Maschine waschen (nur Handwäsche).
- Flaum gegen Verbiegen in einer leeren Papprolle (Küchenrolle) sichern.
- Hut kann mit Kleiderbürste von Staub gereinigt werden.
- Haferlschuhe regelmäßig mit schwarzer Schuhcreme oder Bienenwachs-Lederbalsam putzen.
- Haferlschuhe bitte in Tasche zur Probe mitnehmen, nur in der Probe tragen und danach wieder einpacken - dies schont die Ledersohlen!

(11/1 links) Fronleichnam

- Lederhose mit Vereinhosenträger
- weißes Trachtenhemd mit Kragen
- Vereinshut mit Flaum mit Hutblume (Foto 10/4)
- Loifei
- Haferlschuhe
- Strickjacke

wenn bereits vorhanden:

- forstgrüne Jacke u. Hose (altern. Stresemann Hose)
- Brosche (11/3); blaues Mascherl (14/5); Trachtenleibe

(11/1 rechts) Wallfahrt Maria Eck

- forstgrüne Hose (altern. Stresemann- o.Lederhose)
- Vereinshut ohne Flaum ohne Hutblume
- forstgrüne Jacke (alternativ Strickjacke)

wenn bereits vorhanden:

- Brosche (11/3); blaues Mascherl (14/5); Trachtenleibe



(11/2 rechts) Trauertracht – Jahrtag

- Lederhose mit Vereinhosenträger
- weißes Trachtenhemd mit Kragen
- Vereinshut ohne Flaum ohne Hutblume
- Haferlschuhe
- Strickjacke

(11/2 links)

wenn bereits vorhanden:

- forstgrüne Jacke u. Hose (altern. Stresemann Hose)
- Brosche (Foto 11/3) oder schwarze Krawatte (18/5)
- Trachtenleibe (Foto 14/6)



Außer dem weißen Trachtenhemd wird die Tracht im Wert von etwa 500 bis 700 € bis zum 16. Lebensjahr vom Verein gestellt. Deshalb bitten wir um pflegliche und respektvolle Behandlung. Die Tracht darf gerne bei privaten Anlässen getragen werden.

Auf was ist zusätzlich zu achten:

- Besonders bei Preisplattln wird um kurzen Haarschnitt gebeten (Ohren und Kragen frei).
- Loifei mit Schuhband oder Gummi gegen Abrutschen sichern (Foto 10/3).
- Hutblume kann Nelke, kleine Rose oder Tagetes sein.

Aktive Dirndl



Tanztracht

(12/1) Preisplattln - Trachtenfeste - Hochzeit* (weltliche Feier)

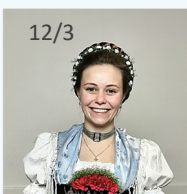
- Mieder mit Gschnür u. Taler (Foto 13/4); Miederrock
- hellblaue Vereinsschürze
- hellblaues Fransentuch mit Brosche
- weiße Bluse mit Einsatz (Buama-Tratzerl)
- Unterrock u. Pumphase
- weiße BW Strumpfhose mit Strickoptik
- Blumenschmuck (rote Nelken mit Grün)
- Gretlfrisur mit Haarspange
- Vereinshut mit Flaum
- Haferlschuhe
- Kropfkette
- Schürzentaler



Festtracht

(12/2 links) Fronleichnam - Hochzeit* (Kirchgang) - Festabend/Festsonntag bei Patenverein

- Mieder mit Gschnür u. Taler; Miederrock
- hellblaue Vereinsschürze
- hellblaues Fransentuch mit Brosche
- schwarze Ärmel mit Einsatz (Buama-Tratzerl)
- Unterrock u. Pumphase
- weiße BW Strumpfhose mit Strickoptik
- Blumenschmuck (rote Nelken mit Grün)
- Gretlfrisur mit Haarspange
- Vereinshut mit Flaum
- Haferlschuhe
- Kropfkette
- Schürzentaler



*
bei Hochzeiten
wird das
Gretlkranzl
statt dem Hut
getragen

(12/2 rechts) Wallfahrt Maria Eck

- schwarze Ärmel mit Einsatz (Buamer-Tratzerl)
- weiße BW Strumpfhose mit Strickoptik
- ohne Blumenschmuck (nur Grün)
- Vereinshut mit Flaum

Trauertracht

(13/1) Jahrtag – Beerdigung

- Mieder mit Gschnür u. Taler; Miederrock
- hellblaue Vereinsschürze
- hellblaues Fransentuch mit Brosche
- schwarze Ärmel mit Einsatz (Buama-Tratzerl)
- Unterrock u. Pumflose
- schwarze Feinstrumpfhose
- ohne Blumenschmuck (nur Grün)
- Gretfrisur mit Haarspange
- Hut ohne Flaum
- Haferlschuhe
- Kropfkette
- Schürzentaler



(13/2) Hoagart - Jahreshauptversammlung

- Vereinsdirndl (rotes oder schwarzes Oberteil)
- grün/rot gestreifte Vereinsschürze
- Gretfrisur
- hautfarbene Feinstrumpfhose
- Trachtenschuhe



Aktiventracht ist Eigentum des Aktiven-Dirndl

- Die komplette Tracht ist selbst zu besorgen und kaufen.
- Vereinsstoffe können über Frauenvertreterin bestellt werden.
- Um gepflegte Tracht und Frisur wird gebeten.

Aktive Buam

Tanztracht

(14/1) Preisplattln - Hochzeit (weltliche Feier)

- Lederhose
- Vereinshosenträger
- Brosche (Foto 11/3)
- weißes Trachtenhemd mit Kragen
- Vereinshut mit Flaum mit Hutblume (Foto 14/4)
- Loifei
- Haferlschuhe
- Ranzen
- forstgrüne Jacke (beim Plattln ablegen)
- Trachtenleibe (Foto 14/6) (beim Plattln ablegen)



Festracht

(14/2) Trachtenfeste

- Lederhose
- Vereinshosenträger
- blaues Mascherl mit Brosche (Foto 14/5)
- weißes Trachtenhemd mit Kragen
- Vereinshut mit Flaum mit Hutblume (Foto 14/4)
- forstgrüne Jacke
- Trachtenleibe (Foto 14/6)
- Loifei
- Haferlschuhe
- Ranzen



Festtracht

(15/1 links) **Fronleichnam - Jahreshaupt-
versammlung - Hochzeit** (Kirchgang)

- forstgrüne Hose mit Vereinshosenträger (alternativ Stresemann Hose)
- forstgrüne Jacke
- blaues Mascherl mit Brosche (Foto 14/5)
- weißes Trachtenhemd mit Kragen
- Vereinshut mit Flaum mit Hutblume (Foto 14/4)
- Trachtenleibe (Foto 14/6)
- Haferlschuhe

(15/1 rechts) **Wallfahrt Maria Eck**

- Vereinshut ohne Flaum ohne Hutblume



Trauertracht

(15/2) **Jahrtag - Beerdigung**

- forstgrüne Hose mit Vereinshosenträger (alternativ Stresemann Hose)
- forstgrüne Jacke
- schwarze Krawatte (Foto 18/5)
- weißes Trachtenhemd mit Kragen
- Vereinshut ohne Flaum ohne Hutblume
- Trachtenleibe (Foto 14/6)
- Haferlschuhe

Hoagart

- wie Männertracht (Foto 19/2)



Aktiventracht ist Eigentum des Aktiven-Buam

- Die komplette Tracht ist selbst zu besorgen und kaufen.
- Um Anschaffung eines kompletten forstgrünen Anzugs wird gebeten. Das Tragen einer Stresemann Hose ist nur als Übergangslösung, besonders bei Jugendlichen, vorgesehen.
- Loifei mit Schuhband oder Gummi gegen Abrutschen sichern (Foto 14/3).
- Hutblume kann Nelke, kleine Rose oder Tagetes sein.
- Besonders bei Preisplattln wird um kurzen Haarschnitt gebeten (Ohren und Kragen frei).
- Um gepflegte Tracht wird gebeten.

Röckifrauen

Festtracht

(16/1) Trachtenfeste - Fronleichnam

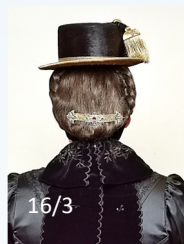
- Röckitracht
- hellblaue Vereinschürze / Einsatz
- Blumenschmuck (rote Nelken)
- Priener Hut
- schwarze Feinstrumpfhose
- Gretlfrisur mit Haarspange
- Kropfkette
- Trachtenschuhe
- (schwarzes Schultertuch nach Witterung)



Trauertracht

(16/2) Wallfahrt Maria Eck - Jahrtag - Beerdigung

- Röckitracht
- hellblaue Vereinschürze / Einsatz
- ohne Blumenschmuck (nur Grün)
- Priener Hut
- schwarze Feinstrumpfhose
- Gretlfrisur mit Haarspange
- Kropfkette
- Trachtenschuhe
- (schwarzes Schultertuch nach Witterung)



(17/1) Hoagart - Jahreshauptversammlung

- Vereinsdirndl in schwarz (alternativ rotes Oberteil) wie Aktive Dirndl (Foto 13/2)
- grün/rot gestreifte Vereinesschürze
- Gretlfrisur
- hautfarbene Feinstrumpfhose
- Trachtenschuhe

Hochzeit:

- Wenn die Braut im Röcki heiratet, wird beim Kirchgang in Festtracht (Foto 16/1) teilgenommen.
- Wenn die Braut in Weiß heiratet, wird die Kleiderordnung mit dem Brautpaar abgesprochen.



Röckitracht ist Eigentum der Röckifrau

- Die komplette Tracht ist selbst zu besorgen und kaufen.
- Vereinsstoffe können über Frauenvertreterin bestellt werden.
- Um gepflegte Tracht und Frisur wird gebeten.

Männertracht



Festtracht

(18/1) Trachtenfeste

- Lederhose
- Vereinshosenträger
- blaues Mascherl mit Brosche (Foto 18/4)
- weißes Trachtenhemd mit Kragen
- Vereinshut mit Flaum mit Hutblume (Foto 18/3)
- forstgrüne Jacke
- Trachtenleibe
- Strümpfe
- Haferlschuhe
- Ranzen (wenn vorhanden)

Preisplattln

- wie Aktive Buam (Foto 14/1)



(18/2 links) Fronleichnam - Hochzeit - Jahreshauptversammlung

- forstgrüne Hose mit Vereinshosenträger
- forstgrüne Jacke
- blaues Mascherl mit Brosche (Foto 18/4)
- weißes Trachtenhemd mit Kragen
- Vereinshut mit Flaum mit Hutblume (Foto 18/3)
- Trachtenleibe
- Haferlschuhe

(18/2 rechts) Wallfahrt Maria Eck

- blaues Mascherl mit Brosche (Foto 18/4)
- Vereinshut ohne Flaum ohne Blume



Trauertracht

(19/1) Jahrtag - Beerdigung

- forstgrüne Hose mit Vereinshosenträger
- forstgrüne Jacke
- schwarze Krawatte (Foto 18/5)
- weißes Trachtenhemd mit Kragen
- Vereinshut ohne Flaum ohne Hutblume
- Trachtenleibe
- Haferlschuhe



(19/2) Hoagart - Vereinsveranstaltungen

- Lederhose oder Bundhose oder Stresemann
- Vereinshut oder Furtgehhut oder Spitzhut
- Trachtenhemd weiß oder bunt
- Trachtenleibe oder alternative Trachtenweste
- forstgrüne Jacke oder alternative Trachtenjacke
- Trachtenstrümpfe oder alternative Loifei



Aktiventracht ist Eigentum der Mannaleit

- Die komplette Tracht ist selbst zu besorgen und kaufen.
- Um Anschaffung eines kompletten forstgrünen Anzugs wird gebeten. Das Tragen einer Stresemann Hose ist nur als Übergangslösung, besonders bei Jugendlichen, vorgesehen.
- Besonders bei Preisplattln wird um kurzen Haarschnitt gebeten (Ohren und Kragen frei).
- Hutblume kann Nelke, kleine Rose oder Tagetes sein.
- Um gepflegte Tracht wird gebeten.

GTEV D´Traunviertler Traunwalchen e.V.

gtev@traunviertler-traunwalchen.de
www.traunviertler-traunwalchen.de

Gwand-Fibel
1. Auflage 2022

Layout: 1. Schriftführerin Barbara Baumgartner
Inhalt: 1. Vorstand Florian Walter
Fotos: 3. Vorstand Martin Hundsberger

Zur Beschaffung der Kleidungsstücke
können die jeweiligen Anlaufstellen über
die Vorstandschaft angefragt werden.

Lebendig, gesellig,
traditionell.

